



PARQUE SOLAR FOTOVOLTAICO

GENERAL PICO, LA PAMPA

ETAPA II - 15MW



AGENCIA
I-COMEX
LA PAMPA

PAMPetrol

Energía y Minería
SECRETARÍA

 **LA PAMPA**
Gobierno en Acción

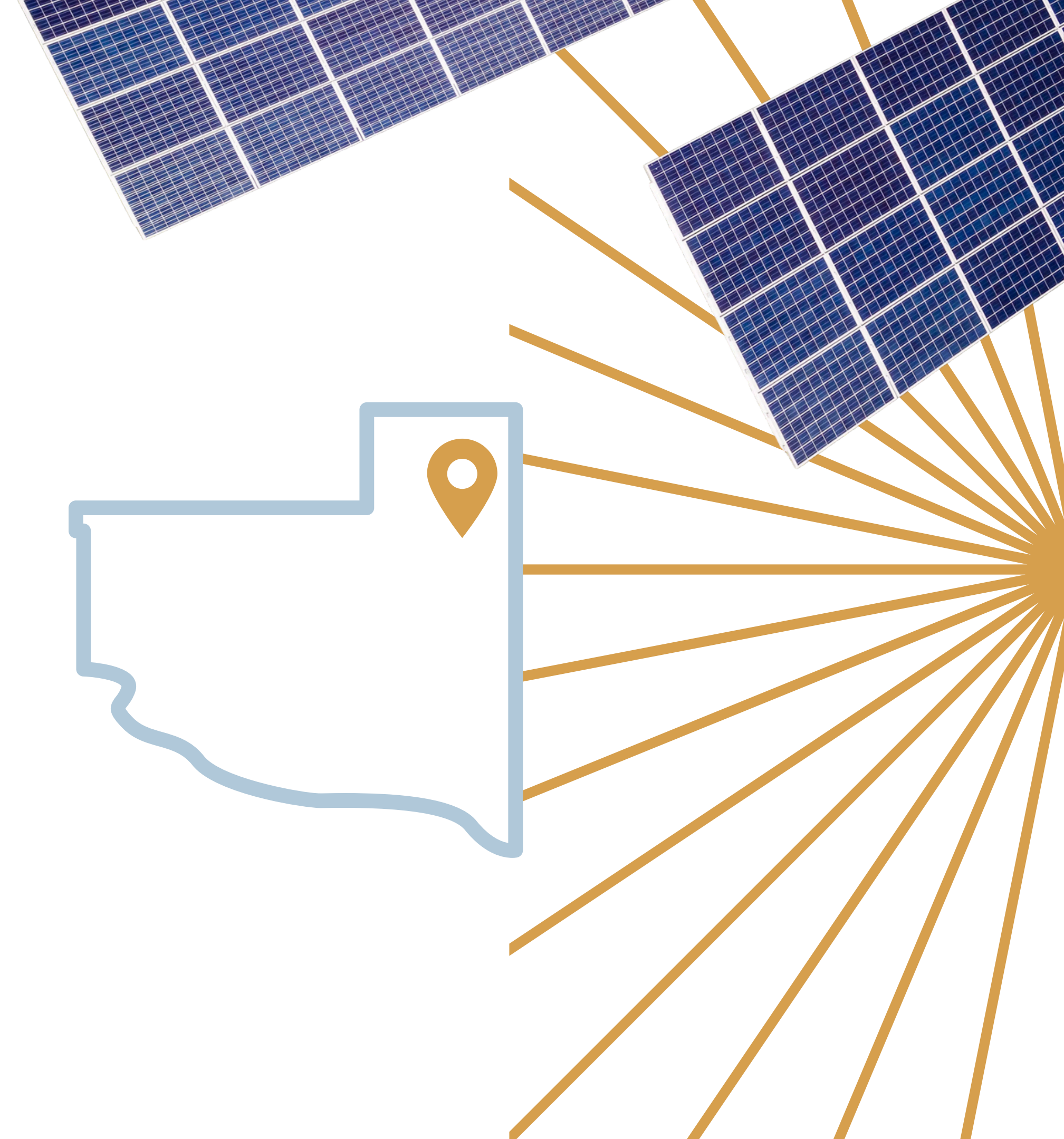
¿BUSCÁS INVERTIR DE MANERA ESTRATÉGICA EN ENERGÍAS RENOVABLES?

Participá de un desarrollo energético en ejecución, con escala, previsibilidad y condiciones concretas de inversión, en un modelo de negocio ya validado. Se trata de una nueva etapa dentro de un proyecto en expansión, que proyecta alcanzar los 50 MW de capacidad instalada y consolidar un nodo energético clave en la región.

UBICACIÓN ESTRATÉGICA

Localización: General Pico, dentro del Polo de Abastecimiento Energético y Desarrollo Productivo.

Infraestructura: La Provincia destinó más de 100 hectáreas para la generación de energía limpia y está construyendo una Estación Transformadora para abastecer industrias y servicios.



ESTRUCTURA DEL PROYECTO Y ESQUEMA ASOCIATIVO.

La licitación busca un socio privado para el desarrollo de un Parque Solar Fotovoltaico de 15 MW.

• **Alcance:** incluye el diseño, provisión y construcción, montaje y puesta en marcha, conexión al sistema eléctrico, operación y mantenimiento, y comercialización de energía.

• **Estructura de participación (UT):**

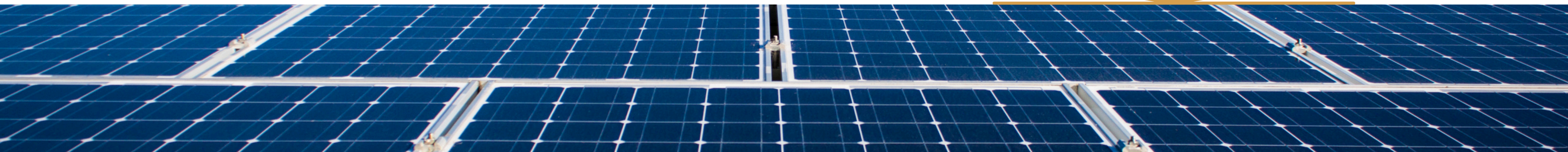
- Pampetrol: 20% de participación.
- Adjudicatario: 80% de participación.

• **Aporte de Pampetrol:** el 20% de participación incluye un aporte inicial (valorizado en el 5% del monto total de la oferta) que representa el costo de la tierra, cesión del contrato de abastecimiento, factibilidad de conexión (APELP), estudios ambientales y desarrollo del proyecto. El 15% restante es un aporte en efectivo.

GARANTÍA Y ATRACTIVO COMERCIAL (CONTRATO A 20 AÑOS).

La totalidad de la energía generada será vendida a la APELP bajo un contrato de abastecimiento por 20 años.

- **Primeros 7 años:** venta de energía al precio fijo ofertado, con un tope de 65 USD/MWh.
- **Años 8 a 15:** el precio es el precio estabilizado de referencia de la energía (PEEref), con topes de +20% y -20% respecto al precio fijo ofertado.
- **A partir del año 16:** el precio equivale al 90% del PEEref vigente, sin superar el precio fijo más un 20%.



INCENTIVO ECONÓMICO Y EVALUACIÓN DE OFERTAS.

VARIABLE DE COMPETENCIA	DETALLE
Variables centrales	CAPEX del proyecto, precio fijo de venta de energía (primeros 7 años) y participación de Pampetrol en la distribución de utilidades.
Incentivo	Por cada 1% de descuento aplicado sobre el precio máximo el adjudicatario obtiene 2 puntos porcentuales adicionales en la distribución de utilidades, pudiendo alcanzar como tope hasta el 90% de participación en utilidades.
Evaluación (LCOExp)	La evaluación económica toma como referencia el costo nivelado de la energía ponderado por precio (LCOExp), que combina el costo total del proyecto con la competitividad del precio fijo ofertado.

A fin de acreditar la capacidad de ejecución y resguardos, la licitación exige garantías y capacidad económico-financiera y técnica comprobable.

Una vez más, La Pampa ofrece un entorno favorable para la inversión, basado en esquemas asociativos con participación pública, un mercado energético en crecimiento, incentivos fiscales y contratos de abastecimiento que garantizan ingresos a largo plazo.



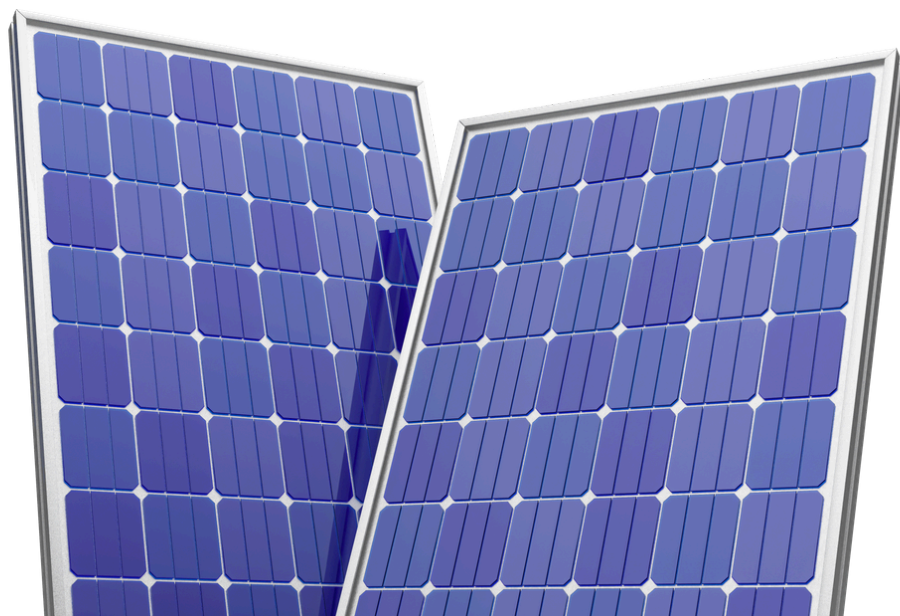
CÓMO PARTICIPAR .

El detalle completo de requisitos y condiciones se encuentra en el pliego licitatorio.

Venta de Pliegos y consultas:

psfvpico@pampetrol.com / Tel.: 2954-836600

Más información en: www.pampetrol.com



ASOCIATE A LA TRANSICIÓN ENERGÉTICA.

AGENCIA
I-COMEX
LA PAMPA

PAMPetrol

Energía y Minería
SECRETARÍA

LA PAMPA
Gobierno en Acción